

YAPI İŐLERİ VE TEKNİK
DAİRE BAŐKANLIĐI

ELEKTRİK TESİSAT ŐUBESİ

Proje Gurubunun
YaptıĐı veya DenetlediĐi
Mimari Projenin
Elektrik Tesisatı olarak
denetlenmesi

Elektrik Tesisat olarak
yapılan deĐiŐikliklerin
Mimari Projede revize
edilmesi iĐin Mimari
guruba gĐnderilmesi

Elektrik Tesisat
Projelerinin
onayı

Onaylanan Projelerin Metrajlarının
Đıkarılması

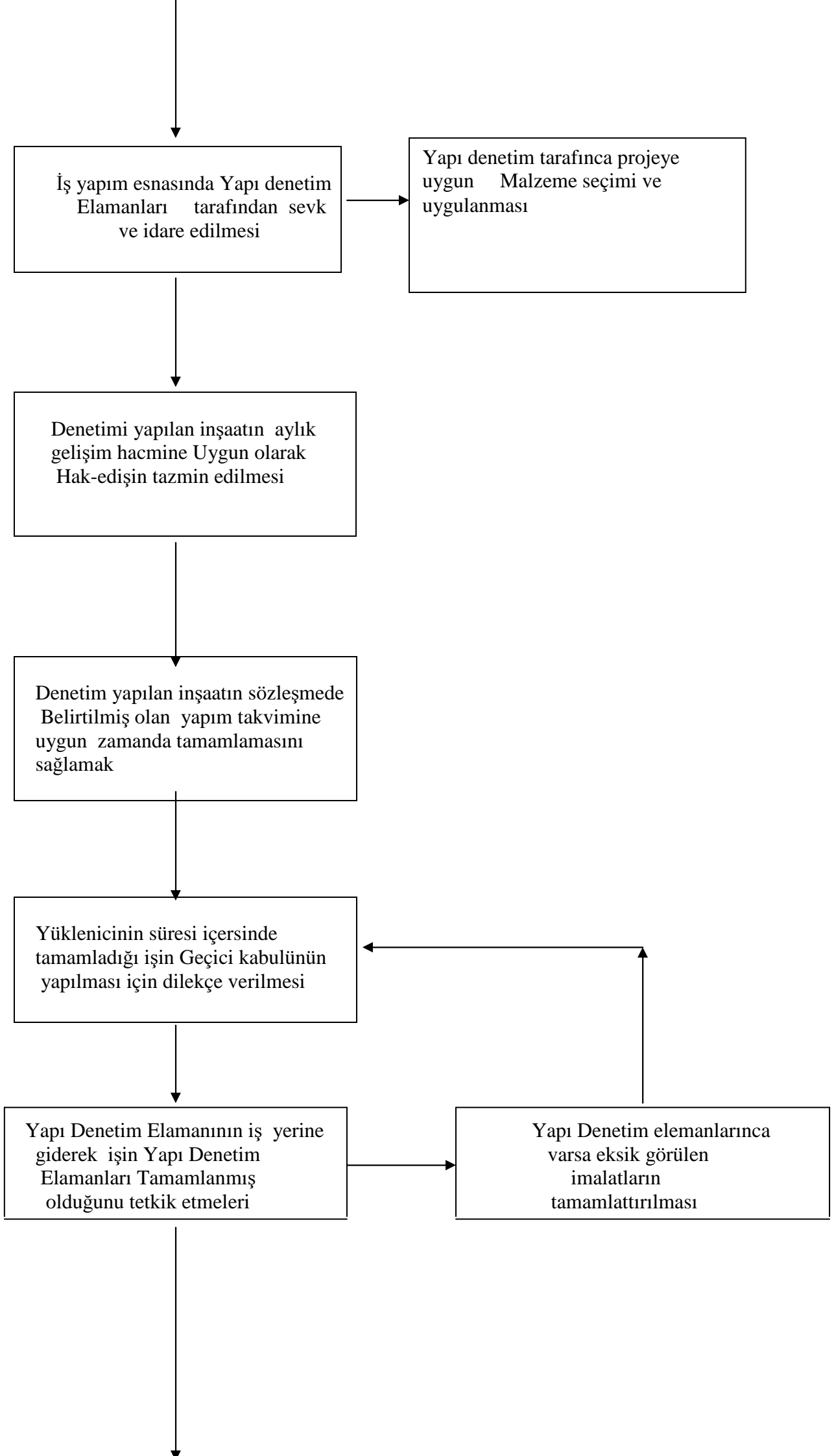
Yaklaşık Maliyet hesabı için Birim Fiyat
ve Piyasa Fiyat araştırılması yapılması

Yaklaşık Maliyetin hesaplanması

İhale İnşaat Grubuna Yaklaşık Maliyetin
Teslimi

İhalesi yapılan iş için

İş yeri teslimi ve yüklenicinin
İşe başlaması



İş yapım esnasında Yapı denetim Elamanları tarafından sevk ve idare edilmesi

Yapı denetim tarafınca projeye uygun Malzeme seçimi ve uygulanması

Denetimi yapılan inşaatın aylık gelişim hacmine Uygun olarak Hak-edişin tazmin edilmesi

Denetim yapılan inşaatın sözleşmede Belirtilmiş olan yapım takvimine uygun zamanda tamamlamasını sağlamak

Yüklenicinin süresi içerisinde tamamladığı işin Geçici kabulünün yapılması için dilekçe verilmesi

Yapı Denetim Elamanının iş yerine giderek işin Yapı Denetim Elamanları Tamamlanmış olduğunu tetkik etmeleri

Yapı Denetim elemanlarınca varsa eksik görülen imalatların tamamlattırılması

Geçici Kabul Komisyonunun teşkil edilmesi

Geçici Kabul Komisyonunun iş yerine giderek işin bitirilmiş olduğunu tespit etmeleri

Geçici Kabulde tespit edilen eksik ve kusurlu İşlerin tamamlanması için yükleniciye ek Süre verilmesi

Verilen ek süre sonunda iş yerinin kontrol edilerek işin Eksiksiz olarak tamamlandığını tespit etmek

Tamamlanan işlerin Kullanıcı birime teslimi

Yükleniciye geçici kabul kesintilerinin kesin hesap Yapılarak ödenmesi

Yüklenicinin işin kesin kabulünün yapılması için başvurusu



